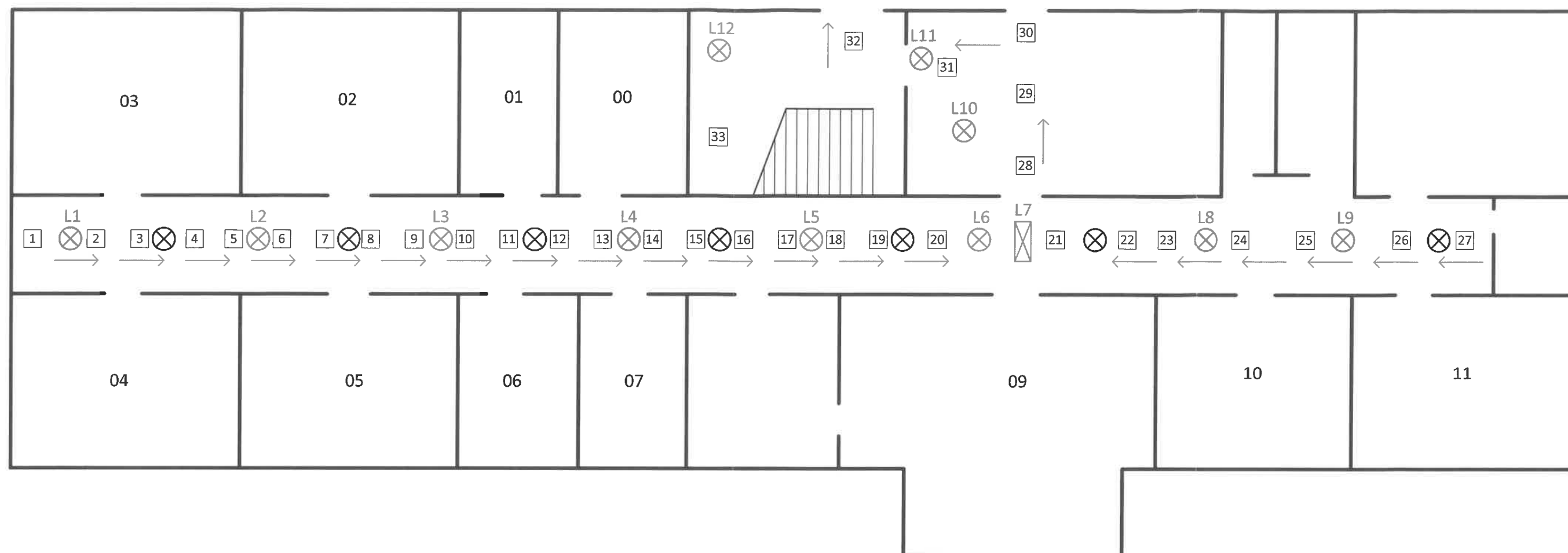


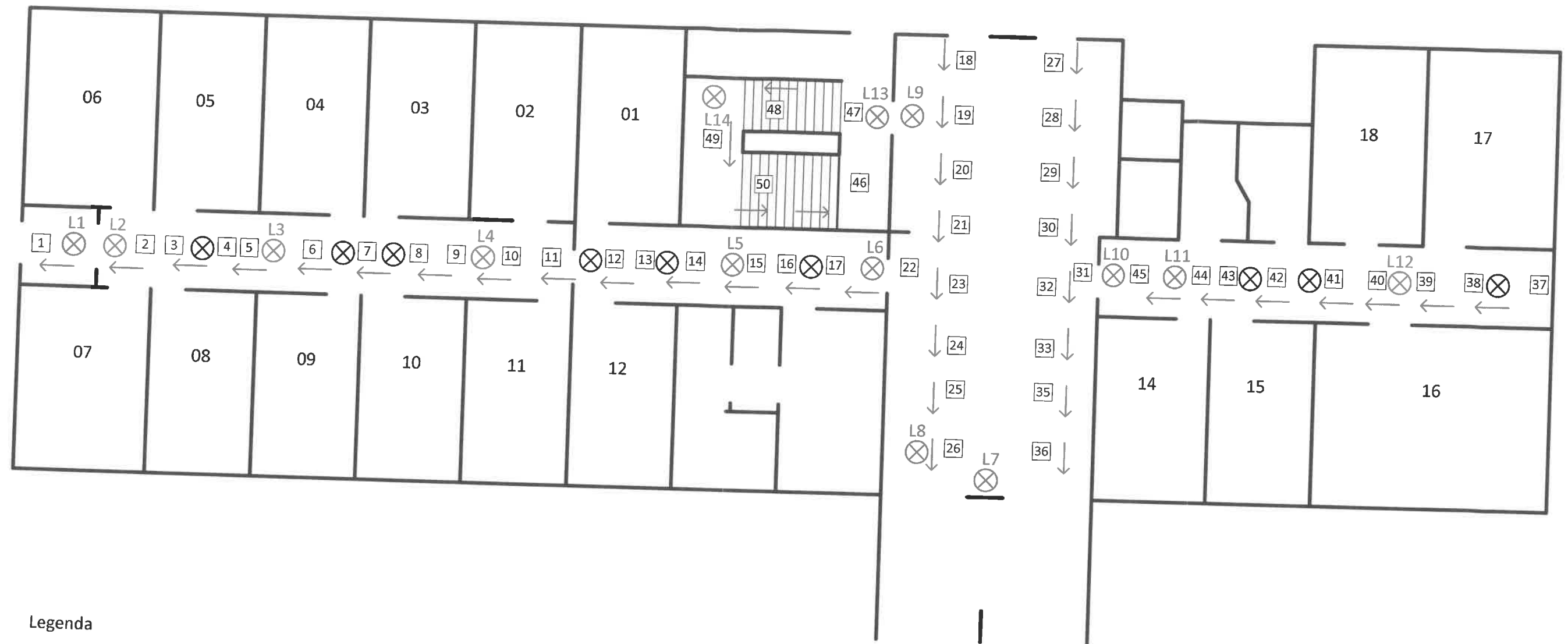
MAŁOPOLSKI URZĄD SKARBOWY
PIWNICA
Rozmieszczenia punktów pomiarowych oraz lamp oświetlenia awaryjnego drogi ewakuacyjnej



Legenda

- L1
⊗ Oprawa oświetlenia ewakuacyjnego sprawna
- L1
⊗ Oprawa oświetlenia ewakuacyjnego niesprawna
- L1
⊗ Oprawa oświetlenia ewakuacyjnego z piktogramem sprawna
- L1
⊗ Oprawa oświetlenia ewakuacyjnego z piktogramem niesprawna
- 23
Punkt pomiarowy natężenia oświetlenia
- Kierunek drogi ewakuacyjnej

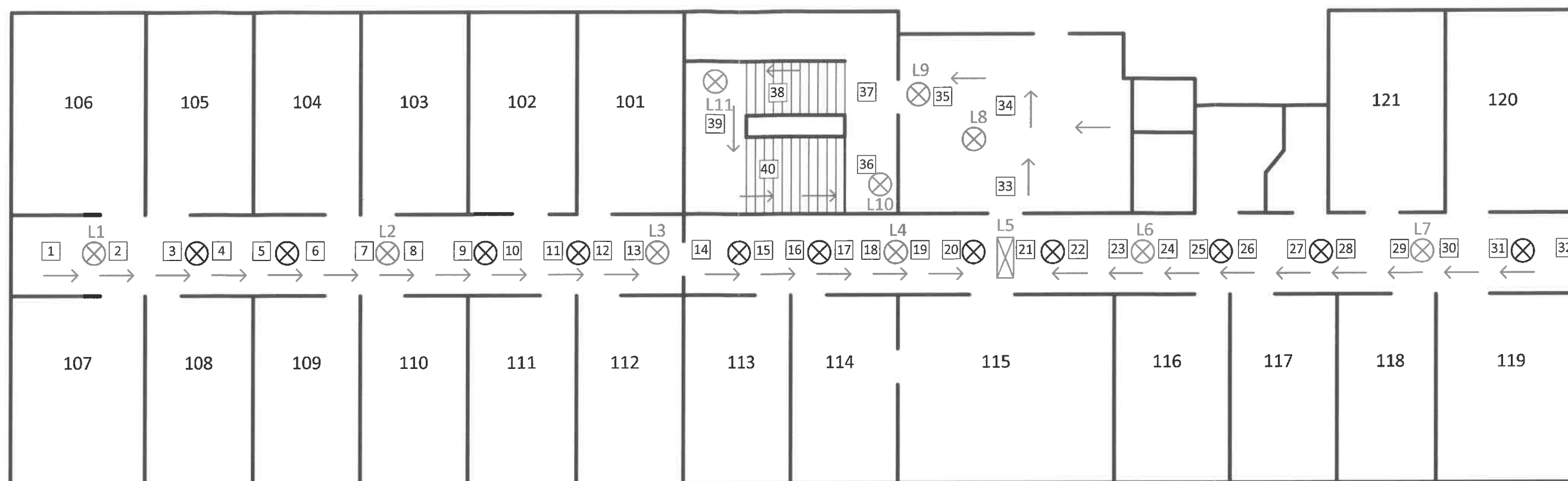
MAŁOPOLSKI URZĄD SKARBOWY
PARTER
Rozmieszczenia punktów pomiarowych oraz lamp oświetlenia awaryjnego drogi ewakuacyjnej



Legenda

- L1
⊗ Oprawa oświetlenia ewakuacyjnego sprawna
- L1
⊗ Oprawa oświetlenia ewakuacyjnego niesprawna
- L1
⊗ Oprawa oświetlenia ewakuacyjnego z piktogramem sprawna
- L1
⊗ Oprawa oświetlenia ewakuacyjnego z piktogramem niesprawna
- 23
Punkt pomiarowy natężenia oświetlenia
- Kierunek drogi ewakuacyjnej

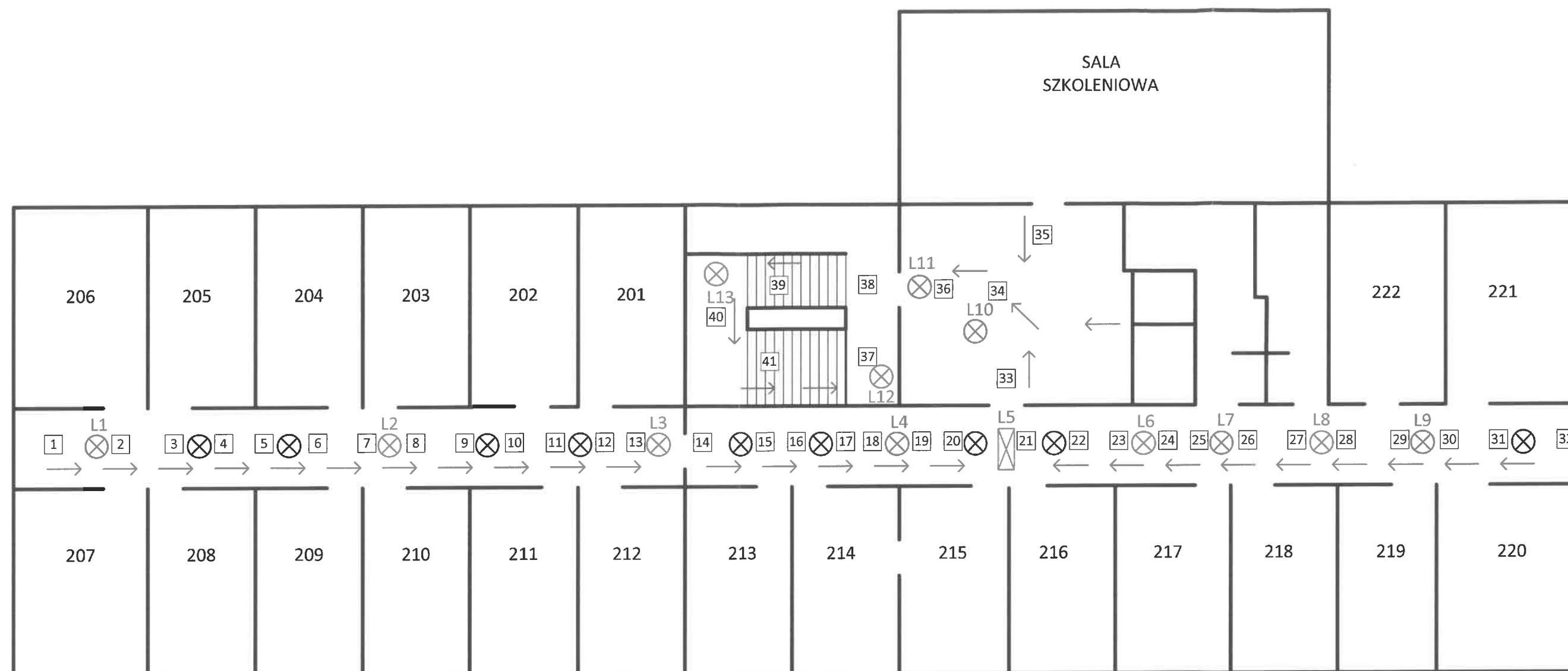
MAŁOPOLSKI URZĄD SKARBOWY
I PIĘTRO
Rozmieszczenia punktów pomiarowych oraz lamp oświetlenia awaryjnego drogi ewakuacyjnej



Legenda

- L1
⊗ Oprawa oświetlenia ewakuacyjnego sprawna
- L1
⊗ Oprawa oświetlenia ewakuacyjnego niesprawna
- L1
⊗ Oprawa oświetlenia ewakuacyjnego z piktogramem sprawna
- L1
⊗ Oprawa oświetlenia ewakuacyjnego z piktogramem niesprawna
- 23 Punkt pomiarowy natężenia oświetlenia
- Kierunek drogi ewakuacyjnej

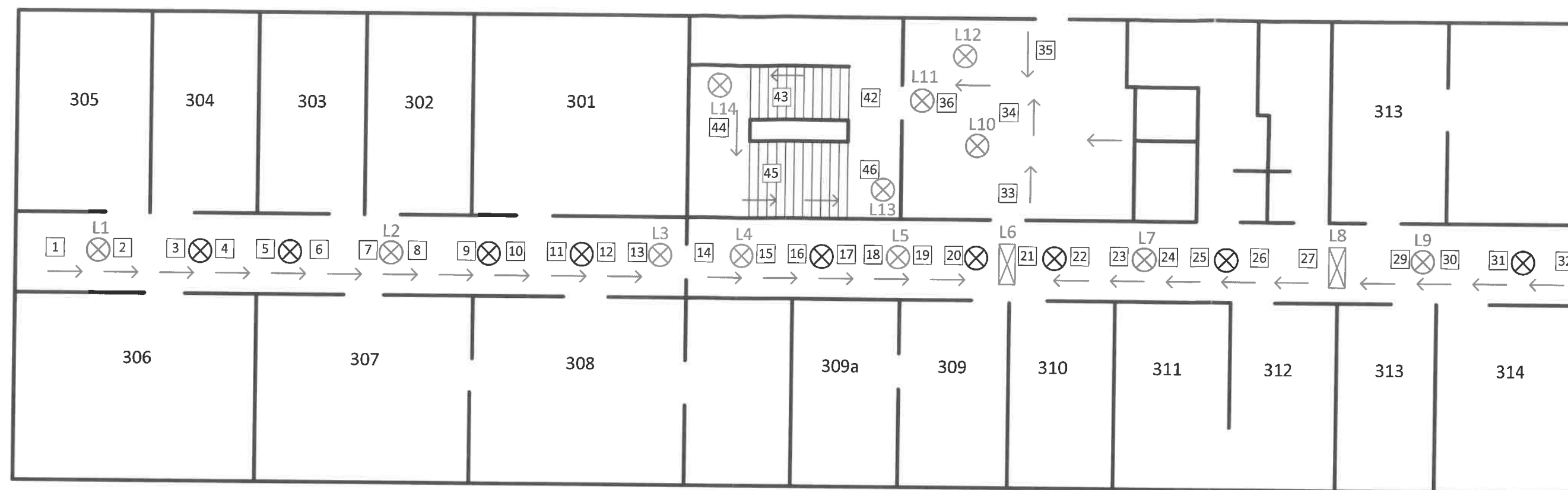
MAŁOPOLSKI URZĄD SKARBOWY
II PIĘTRO
Rozmieszczenia punktów pomiarowych oraz lamp oświetlenia awaryjnego drogi ewakuacyjnej



Legenda

- L1
⊗ Oprawa oświetlenia ewakuacyjnego sprawna
- L1
⊗ Oprawa oświetlenia ewakuacyjnego niesprawna
- L1
⊗ Oprawa oświetlenia ewakuacyjnego z piktogramem sprawna
- L1
⊗ Oprawa oświetlenia ewakuacyjnego z piktogramem niesprawna
- 23 Punkt pomiarowy natężenia oświetlenia
- Kierunek drogi ewakuacyjnej

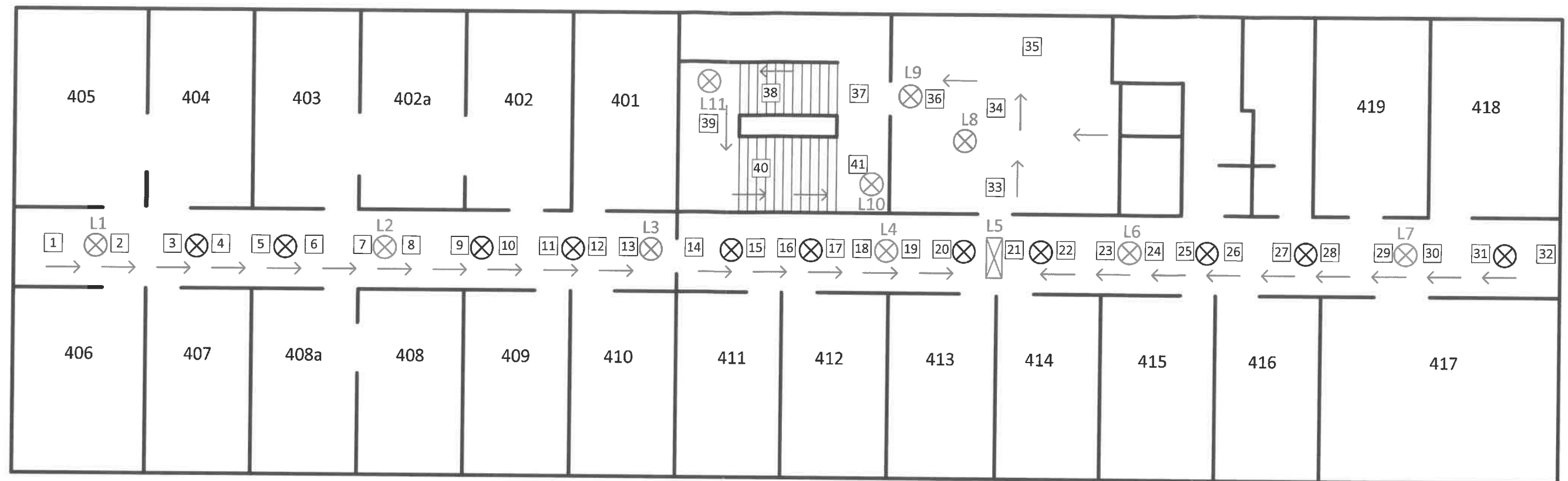
MAŁOPOLSKI URZĄD SKARBOWY
III PIĘTRO
Rozmieszczenia punktów pomiarowych oraz lamp oświetlenia awaryjnego drogi ewakuacyjnej







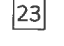

Legenda

- L1
⊗ Oprawa oświetlenia ewakuacyjnego sprawna
- L1
⊗ Oprawa oświetlenia ewakuacyjnego niesprawna
- L1
⊗ Oprawa oświetlenia ewakuacyjnego z piktogramem sprawna
- L1
⊗ Oprawa oświetlenia ewakuacyjnego z piktogramem niesprawna
- 23 Punkt pomiarowy natężenia oświetlenia
- Kierunek drogi ewakuacyjnej

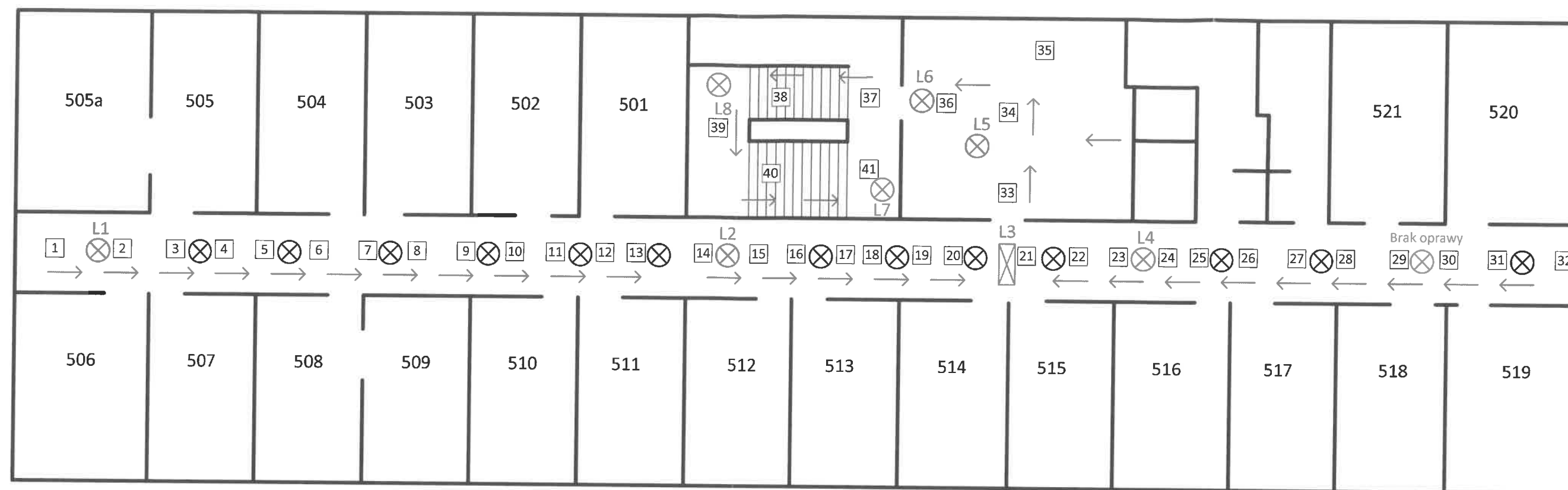
MAŁOPOLSKI URZĄD SKARBOWY
IV PIĘTRO
Rozmieszczenia punktów pomiarowych oraz lamp oświetlenia awaryjnego drogi ewakuacyjnej







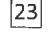

Legenda

- L1
 Oprawa oświetlenia ewakuacyjnego sprawna
- L1
 Oprawa oświetlenia ewakuacyjnego niesprawna
- L1
 Oprawa oświetlenia ewakuacyjnego z piktogramem sprawna
- L1
 Oprawa oświetlenia ewakuacyjnego z piktogramem niesprawna
-  Punkt pomiarowy natężenia oświetlenia
-  Kierunek drogi ewakuacyjnej

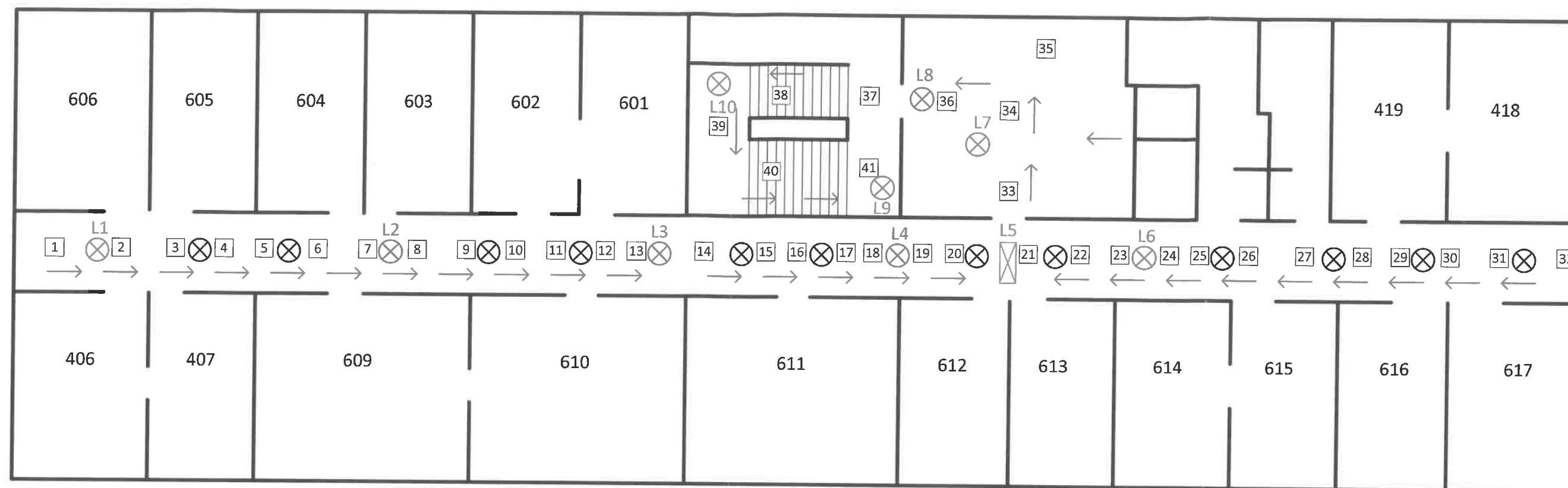
MAŁOPOLSKI URZĄD SKARBOWY
V PIĘTRO
Rozmieszczenia punktów pomiarowych oraz lamp oświetlenia awaryjnego drogi ewakuacyjnej



Legenda

- L1
 Oprawa oświetlenia ewakuacyjnego sprawna
- L1
 Oprawa oświetlenia ewakuacyjnego niesprawna
- L1
 Oprawa oświetlenia ewakuacyjnego z piktogramem sprawna
- L1
 Oprawa oświetlenia ewakuacyjnego z piktogramem niesprawna
- 23
 Punkt pomiarowy natężenia oświetlenia
-  Kierunek drogi ewakuacyjnej

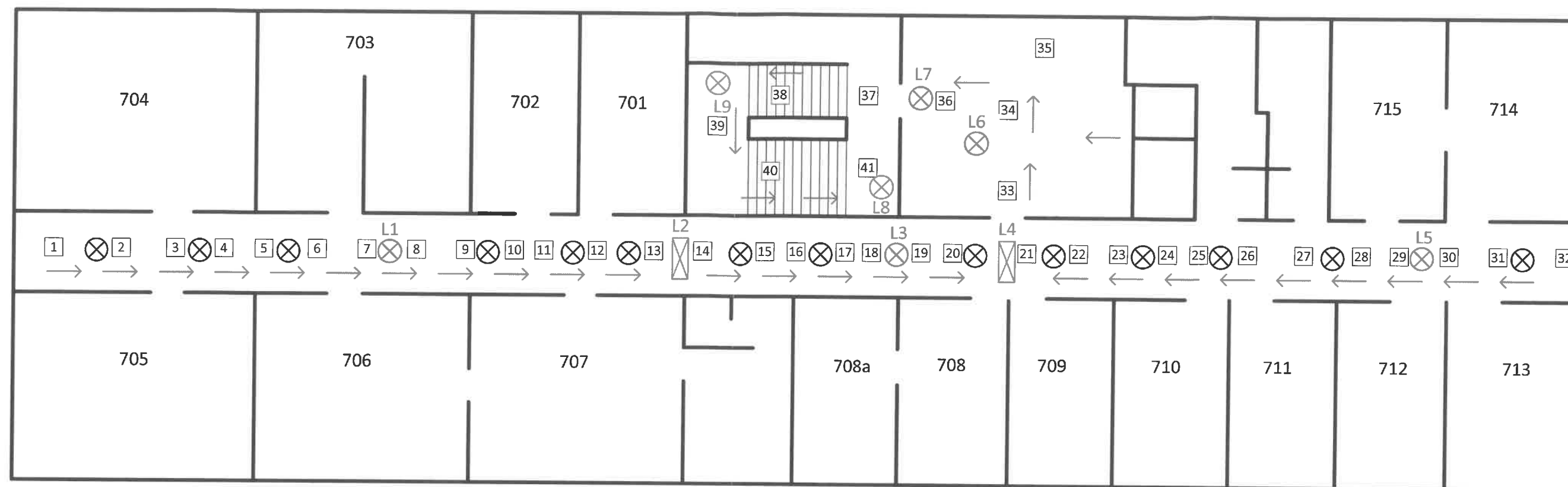
MAŁOPOLSKI URZĄD SKARBOWY
VI PIĘTRO
Rozmieszczenia punktów pomiarowych oraz lamp oświetlenia awaryjnego drogi ewakuacyjnej



Legenda

- L1
⊗ Oprawa oświetlenia ewakuacyjnego sprawna
- L1
⊗ Oprawa oświetlenia ewakuacyjnego niesprawna
- L1
⊗ Oprawa oświetlenia ewakuacyjnego z piktogramem sprawna
- L1
⊗ Oprawa oświetlenia ewakuacyjnego z piktogramem niesprawna
- 23
Punkt pomiarowy natężenia oświetlenia
- Kierunek drogi ewakuacyjnej

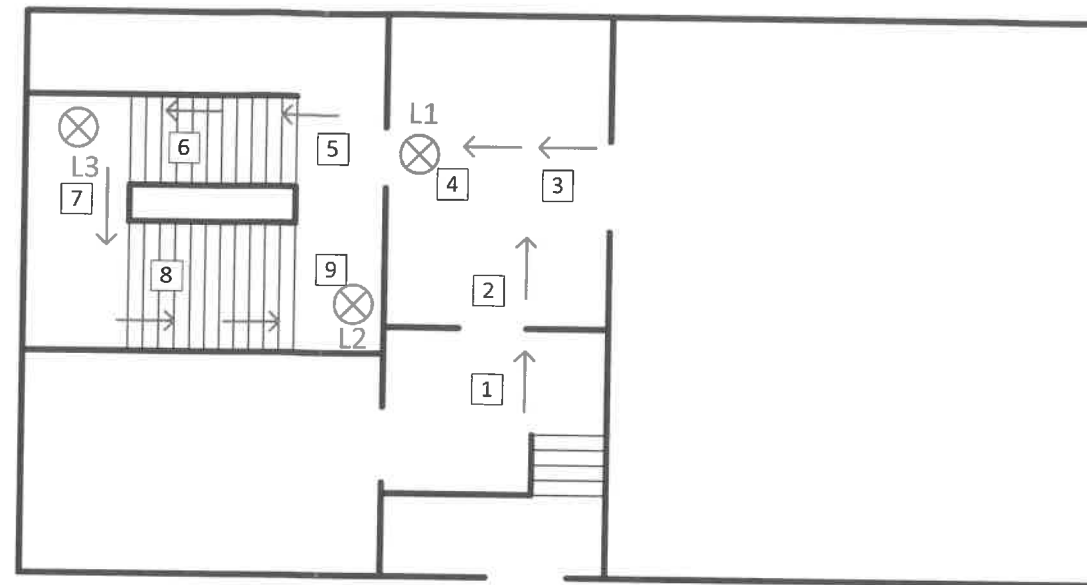
MAŁOPOLSKI URZĄD SKARBOWY
VII PIĘTRO
Rozmieszczenia punktów pomiarowych oraz lamp oświetlenia awaryjnego drogi ewakuacyjnej







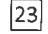

Legenda

- L1
⊗ Oprawa oświetlenia ewakuacyjnego sprawna
- L1
⊗ Oprawa oświetlenia ewakuacyjnego niesprawna
- L1
⊗ Oprawa oświetlenia ewakuacyjnego z piktogramem sprawna
- L1
⊗ Oprawa oświetlenia ewakuacyjnego z piktogramem niesprawna
- 23 Punkt pomiarowy natężenia oświetlenia
- Kierunek drogi ewakuacyjnej

MAŁOPOLSKI URZĄD SKARBOWY
VIII PIĘTRO
Rozmieszczenia punktów pomiarowych oraz lamp oświetlenia awaryjnego drogi ewakuacyjnej



Legenda

- L1
 Oprawa oświetlenia ewakuacyjnego sprawna
- L1
 Oprawa oświetlenia ewakuacyjnego niesprawna
- L1
 Oprawa oświetlenia ewakuacyjnego z piktogramem sprawna
- L1
 Oprawa oświetlenia ewakuacyjnego z piktogramem niesprawna
-  Punkt pomiarowy natężenia oświetlenia
-  Kierunek drogi ewakuacyjnej