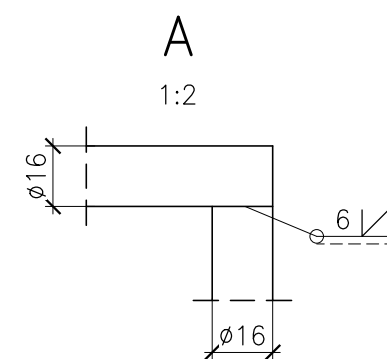
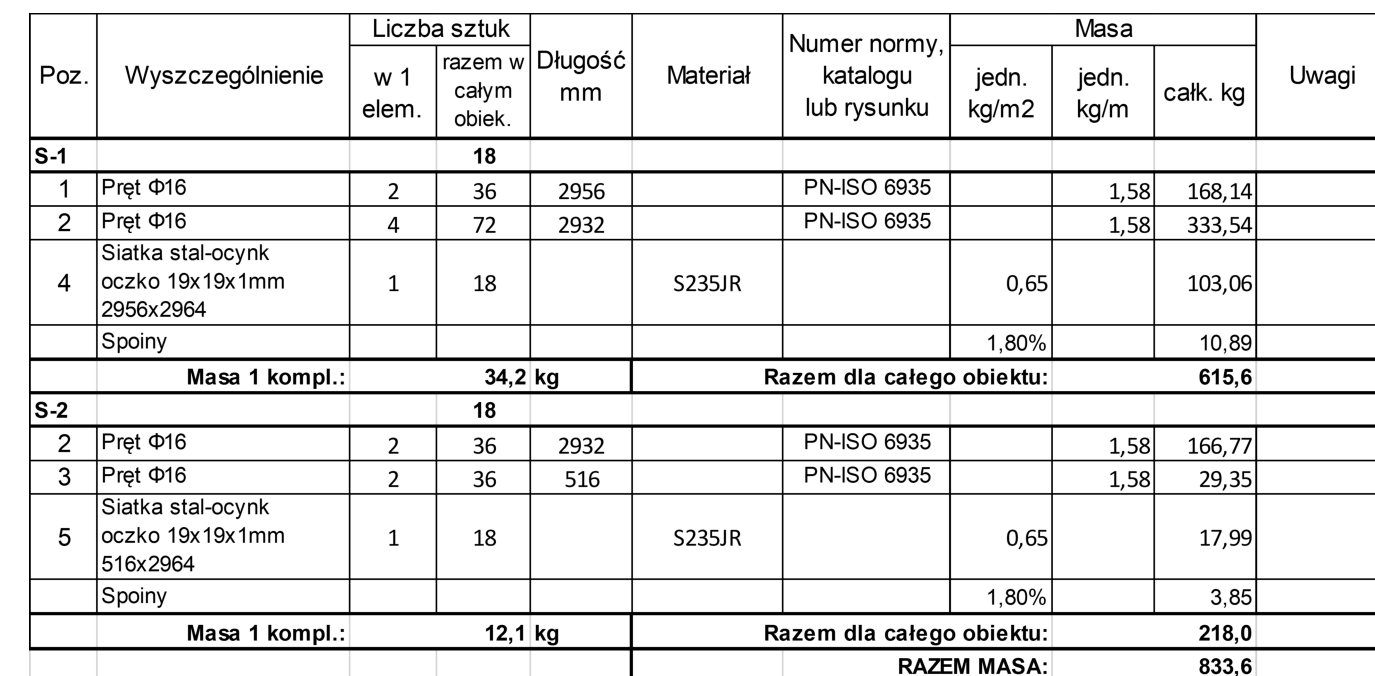


wyk. 18 szt.  
1:20



wyk. 18 szt.  
1:20






Uwagi:

1. Siatkę stalową mocować do obrzeży ram poprzez zgrzewanie lub skręcanie drutem stalowym gr. 1–1,5 mm.  
W czasie mocowania siatkę naprężać.
2. Zabezpieczenie antykorozyjne:
  - siatka – poprzez ocynkowanie galwaniczne lub ogniowe.
  - elementy konstrukcji – ocynkowanie ogniowe lub zestaw malarski odpowiedni dla kategorii korozyjności C3.

Materiały: Stal S235JR, metoda spawania MIG/MAG – drut G3Si1

Klasa wykonania: EXC2 wg. EN 1090-2

Projekt: Projekt wykonawczy zabezpieczenia elewacji budynku Urzędu Skarbowego Kraków-Prądnik		Funkcja	Nazwisko	Nr. Upewnien	Data	Podpis
		Projektował	mgr inż. Paweł Podstolak	MAP/0134/P00K/11	08.2022	
Objekt: Budynek biurowy przy ul. Krowoderskich Zuchów 2 w Krakowie		Konstruował	mgr inż. Patryk Kojder		08.2022	
		Sprawdził				
Inwestor: Izba Administracji Skarbowej w Krakowie ul. Krowoderskich Zuchów 2 31-272 Kraków		Tytuł rys.:  Segmenty siatki S-1 i S-2.				
				Stadium:  W	Nr rysunku:  W049-EL-005	
ALPIMAX Centrum Usług Specjalistycznych Tomasz Krak ul. Złocieniska 29/23; 30-798 Kraków tel. +48 12 653-72-00 www.alpimax.pl		Biuro Projektowo-Konsultingowe BUKO Sp. z o.o. os. Szymonowskiego 6/15 32-020 Wieliczka, Poland tel. +48 12 354 92 25 www.buko-projekty.pl		Format:  A2	Skala:  1:20 1:2	Strona:  1
					Stron:  1	